



**Nástroje pro výrobu
stavebních výplní**

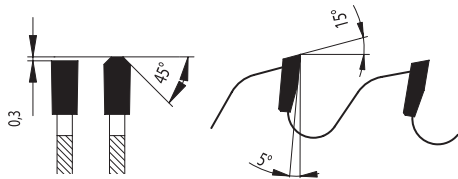
**Tools for Production
of Construction
Filler Panels**

Pilové kotouče s pozitivním úhlem čela Saw Blades with Positive Face Angle

Materiál: hliník, plasty, syntetické pryskyřice
Použití: výlisky, profily a tabulové bloky
Stroj: pily se strojním posuvem, CNC stroje

Material: aluminium, plastic materials, synthetic resins
Application: mouldings, profiles and board panels
Machine: saws with mechanical feed, CNC machines

87-13 TFZ P



NÍZKOHLUČNÉ

Charakteristika:

- » řezání plastových, hliníkových a duralových výlisků a profilů, plastových tabulí, syntetických pryskyřic (Pertinax)
- » používat pro masivnější materiál

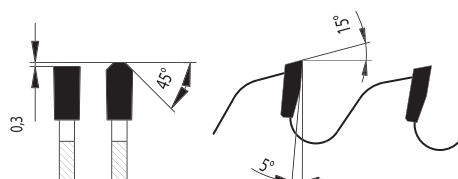
LOW-NOISE

Characteristics:

- » for cutting plastic, aluminium and duralumin mouldings and profiles, plastic boards, synthetic resins (Pertinax)
- » suitable for more massive materials

D	S	s	d	z	●/○	D	S	s	d	z	●/○
200	3,2	2,5	30	48	●	430	4	3,2	30	96	○
250	3,2	2,5	30	60	●	450	4	3,2	30	108	●
300	3,2	2,5	30	72	●	450	3,8	3	32	96	●
350	3,6	2,8	30	84	●	500	4,2	3,6	30	72	○
370	4	3,2	30	96	○	500	4	3,2	30	120	●
400	3,6	2,8	30	96	●	500	4,2	3,5	30	120	●
400	4	3,2	30	96	○	500	4,4	3,8	30	120	○
420	4	3,2	30	96	○	600	4,4	3,8	30	140	○

87-11 TFZ P



NÍZKOHLUČNÉ

Charakteristika:

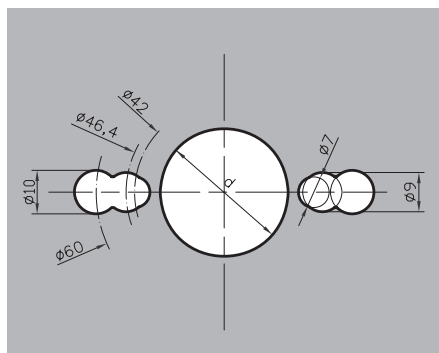
- » řezání plastových, hliníkových a duralových výlisků a profilů, plastových tabulí, syntetických pryskyřic (Pertinax)
- » používat pro slabší materiály a tenkostěnné profily

LOW-NOISE

Characteristics:

- » for cutting plastic, aluminium and duralumin mouldings and profiles, plastic boards, synthetic resins (Pertinax)
- » suitable for thinner materials and thin-walled profiles

D	S	s	d	z	●/○
250	3,2	2,5	30	80	●
300	3,2	2,5	30	96	●
330	3,2	2,5	30	96	○
350	3,6	2,8	30	108	●



Všechny pilové kotouče v provedení 87 jsou opatřeny unášecími otvory. Parametry unášecích otvorů jsou zobrazeny na obrázku. Na přání zákazníka vyrobíme provedení bez unášecích otvorů.

All the "87 series" saw blades include pinholes. Parameters of pinholes are listed on picture aside. If requested by customer, we can also produce version without pinholes.

Jestliže jste v katalogu nenalezli pilové kotouče, které potřebujete, kontaktujte nás. Vyrobíme je pro Vás.

In case you did not find the type of saw blade you need, please contact us. We will make them upon your specification.

D - průměr kotouče [mm], S - šířka zubu [mm], s - tloušťka těla [mm], d - průměr upínacího otvoru [mm], z - počet zubů, ● - skladem, ○ - na zakázku

D - saw blade diameter [mm], S - kerf [mm], s - body thickness [mm], d - bore diameter [mm], z - number of teeth, ● - in stock, ○ - made to order

Pilové kotouče s negativním úhlem čela

Saw Blades with Negative Face Angle

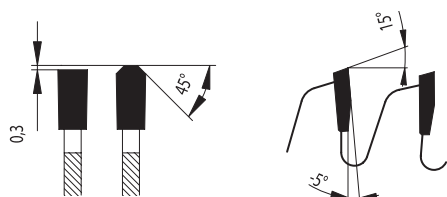
Materiál: hliník, plasty, syntetické pryskyřice
Použití: výlisky, profily a tabulové bloky
Stroj: pily s ručním posuvem

Material: aluminium, plastic materials, synthetic resins
Application: mouldings, profiles and board panels
Machine: saws with manual feed

87-13 TFZ N

NÍZKOHLUČNÉ

LOW-NOISE



Charakteristika:

- » řezání plastových, hliníkových a duralových výlisků a profilů, plastových tabulí, syntetických pryskyřic (Pertinax)
- » vhodné pro řezání kosoúhlým pronikem
- » používat pro masivnější materiál

Characteristics:

- » for cutting plastic, aluminium and duralumin mouldings and profiles, plastic boards, synthetic resins (Pertinax)
- » cross-cut saw with manual feed
- » suitable for more massive materials

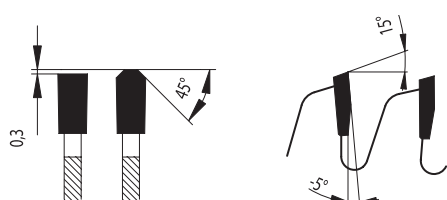
D	S	s	d	z	●/○
215	2,8	2,2	30	60	○
250	3,2	2,5	30	60	●
275	3,4	2,5	40	88	○
300	3,2	2,5	30	72	●
330	3,2	2,5	30	96	○
350	3,6	2,8	30	84	●
400	3,6	2,8	30	96	●
400	4	3,2	40	96	○

D	S	s	d	z	●/○
420	4	3,2	30	96	○
450	4	3,2	32	96	○
450	4	3,2	30	108	●
500	4	3,2	30	120	●
500	4,2	3,5	30	100	○
500	4,2	3,5	30	120	○
500	4,4	3,8	30	120	○
520	4,4	3,8	50	120	○

87-11 TFZ N

NÍZKOHLUČNÉ

LOW-NOISE



Charakteristika:

- » řezání plastových, hliníkových a duralových výlisků a profilů, plastových tabulí, syntetických pryskyřic (Pertinax)
- » vhodné pro řezání kosoúhlým pronikem
- » používat pro slabší materiály a tenkostěnné profily

Characteristics:

- » for cutting plastic, aluminium and duralumin mouldings and profiles, plastic boards, synthetic resins (Pertinax)
- » cross-cut saw with manual feed
- » suitable for thinner materials and thin-walled profiles

D	S	s	d	z	●/○
160	2,8	2,2	20	48	●
190	2,8	2,2	30	56	●
200	3,2	2,5	30	60	●
216	2,8	2,2	30	80	●
250	3,2	2,5	30	80	●
300	3,2	2,5	30	96	●
330	3,4	2,8	32	102	○
350	3,6	2,8	30	108	●
380	3,8	3,2	32	110	○
400	3,6	2,8	30	120	●

Jestliže jste v katalogu nenalezli pilové kotouče, které potřebujete, kontaktujte nás. Vyrobitme je pro Vás.

In case you did not find the type of saw blade you need, please contact us. We will make them upon your specification.

D - průměr kotouče [mm], S - šířka zubu [mm], s - tloušťka těla [mm], d - průměr upínacího otvoru [mm], z - počet zubů, ● - skladem, ○ - na zakázku

D - saw blade diameter [mm], S - kerf [mm], s - body thickness [mm], d - bore diameter [mm], z - number of teeth, ● - in stock, ○ - made to order

Pilové kotouče pro řezání tenkostěnných profilů

Blades for Cutting Thin-Walled Profiles



Materiál: plasty
Použití: tenkostěnné profily

Material: plastic
Application: thin-walled profiles



- » používané v sadách k současnému podřezávání, k jednostrannému a oboustrannému úhlovému řezání PVC zasklívací lišty
 - » vyráběno s pozitivní a negativní geometrií zubů
 - » speciální geometrie pro vysoce kvalitní a přesný řez tenkostěnných materiálů
 - » vhodné pro jedno i dvouhlavé pily na zasklívací lišty
- » used in sets to provide simultaneous undercutting, one-sided and double-sided angle cutting of PVC window (glazing) bar and laths
 - » produced in positive and negative tooth geometry designs
 - » special geometry for high-quality and precise cut of thin-walled materials
 - » suitable for single or double headed saw machines for cutting window (glazing) bar and laths

D	S	s	d	z	ozubení / teeth	●/○
92	3	2,5	30	24 - L	WZ - L	○
92	3	2,5	30	24 - P	WZ - P	○
95	2,1	1,6	20	20 - L	WZ - L	○
95	2,1	1,6	20	20 - P	WZ - P	○
103	2,1	1,6	32	24 - L	WZ - L	○
103	2,1	1,6	32	24 - P	WZ - P	○
110	2,5	2	14	28	WZ	○
138	2,5	2	14	28	WZ	○
175	2,1	1,6	20	68	WZ	○
200	2	1,4	20	60	WZ	○
200	2	1,4	20	80	WZ	○
200	2,5	2	20	64	WZ	●
200	2,5	2	30	32	WZ	●
200	2,2	1,6	30	100	WZ	○
200	1,7	1,2	32	80	WZ	○
200	2,1	1,6	32	100	WZ	○
210	2,8	2	30	54	WZ	○
250	2,2	1,6	20	120	WZ	○

Jestliže jste v katalogu nenalezli pilové kotouče, které potřebujete, kontaktujte nás. Vyrobitme je pro Vás.

In case you did not find the type of saw blade you need, please contact us. We will make them upon your specification.

D - průměr kotouče [mm], S - šířka zubu [mm], s - tloušťka těla [mm], d - průměr upínacího otvoru [mm], z - počet zubů, ● - skladem, ○ - na zakázku

D - saw blade diameter [mm], S - kerf [mm], s - body thickness [mm], d - bore diameter [mm], z - number of teeth, ● - in stock, ○ - made to order

SK pilové kotouče na řezání stavebních materiálů a řezání kovů

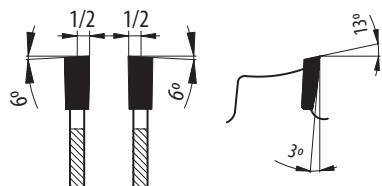
Saw Blades for Cutting Building Materials and Metals



Materiál: stavební materiály
Použití: univerzální použití ve stavebním průmyslu

Material: building materials
Application: multipurpose use in building industry

88 WZ – DRY CUT



Charakteristika:

- » řezání stavebních materiálů, tenkých železných materiálů, neželezných materiálů, PVC, plexiskla, sendvičových panelů a akrylátů
- » speciální geometrie ostří zvyšuje odolnost proti abrazivnímu a mechanickému poškození
- » vhodné i pro řezání na pokosových pilách se strojním i ručním posuvem

Characteristics:

- » for cutting building materials, thin ferrous and non-ferrous materials, PVC, acrylic glass (plexiglass) sandwich-type panels and acrylate materials
- » special geometry of the cutting edge provides increased durability against abrasion and mechanical damages
- » also suitable for usage in miter saws with mechanical or manual feed

D	S	s	d	z	●/○	D	S	s	d	z	●/○
150	2,2	1,6	16 (20)	30	●	250	2,4	2	30	48	●
160	2,2	1,6	16 (20)	30	●	300	2,4	2	30	60	●
170	2,2	1,6	16 (20)	32	●	300	2,4	2	30	80	●
180	2,2	1,6	16 (20)	36	●	305	2,4	2	25,4	60	●
190	2,4	1,8	16 (20)	38	●	305	2,4	2	25,4	80	●
200	2,4	1,8	16 (20)	40	●	350	2,6	2,2	30	80	●
210	2,4	1,8	30	40	●	355	2,6	2,2	25,4	80	●
230	2,4	1,8	30	44	●	400	2,8	2,4	30	100	○
235	2,4	1,8	30	44	●						



SK pilové kotouče na řezání kovů

TCT Saw Blades for Metal Cutting

Charakteristika:

- » kotouče vyrábíme do maximálního průměru 910 mm
- » řeznou geometrii zubů a provedení upínacích otvorů dle požadavků zákazníka

Characteristics:

- » saw blades are manufactured up to 910 mm diameter
- » delivered with cutting geometry of the teeth and parameters of the clamping holes based on customer request.

Servis pilových kotoučů

Saw Blades Servicing

Charakteristika:

- » možnost využití servisu přímo u výrobce nebo sítě smluvních servisů (<http://www.pilana.cz/cz/seznam-smluvnich-brusiren>)

Characteristics:

- » it is possible to utilize the manufacturer's service centre or the contractual service centres as listed at <http://www.pilana.cz/cz/seznam-smluvnich-brusiren>

Jestliže jste v katalogu nenalezli pilové kotouče, které potřebujete, kontaktujte nás. Vyrobitme je pro Vás.

In case you did not find the type of saw blade you need, please contact us. We will make them upon your specification.

D – průměr kotouče [mm], S – šířka zubu [mm], s – tloušťka těla [mm], d – průměr upínacího otvoru [mm], z – počet zubů, ● – skladem, ○ – na zakázku

D – saw blade diameter [mm], S – kerf [mm], s – body thickness [mm], d – bore diameter [mm], z – number of teeth, ● – in stock, ○ – made to order

Bi-metalové pásy a pásové pily

Bi-Metal Band Saw Blades and Band Saw Machines

Bi-metalové pásy M42-430 Profile expert

Bi-Metal Band Saw Blades M42-430 Profile expert



- » bi-metalové pilové pásy vhodné pro řezání tenkostěnných ocelových profilů i sendvičů ocelovo plastových při výrobě plastových oken
- » nástroje jsou vhodné pro ruční, poloautomatické i automatické strojní pásové pily
- » bi-metal band saw blades suitable for cutting thin-walled steel profiles or steel-plastic sandwich panels in the production process of plastic windows.
- » tools are suitable for manual, semi-automatic or automatic band saw machines.

Rozměr pásu / Band saw blade diameters	Zubů na palec / Teeth per inch					
mm	3/4	4/6	5/8	6/10	8/12	10/14
13 x 0,90				V-0	V-0	V-0
20 x 0,90		V-0	V-0	V-0	V-0	V-0
27 x 0,90	V-0	V-0	V-0	V-0	V-0	V-0
34 x 1,10	V-0	V-0	V-0	V-0	V-0	V-0

Strojní pásová pila pro řezání profilů při výrobě plastových oken

Band Saw Machine for Cutting Profiles in the Production of Plastic Windows

PMS 230/260 SAD

Popis: Ruční pásová pila pro řezání profilů a trubek (tenkostěnných i tlustostěnných) kolmo i pod úhlem na jednu stranu do 60°, na druhou do 45°. Stroj je standardně vybaven chlazením řezaného materiálu emulzí, indikací napnutí pilového pásu, tvrdkovovým vedením pásu a dvěma způsoby řezání, ručně posuvem ramene do řezu pákou s vypínačem, nebo hydraulickým regulovatelným válcem kontrolované padání ramene vlastní vahou.

PMS 230/260 SAD

Description: Manual band saw machine for cutting profiles and tubes (thin-walled or thick-walled) perpendicularly or under an angle – on one side up to 60°, on the other side up to 45°. The standard version is equipped with cooling of the processed material by means of cutting emulsion, with blade tension indicator, roller bearing/carbide blade guide system, and two cutting methods: manual by trigger switch (arm of the saw moves into the cut by means of a lever with a switch), or controlled descent cutting by hydraulic cylinder.

Technické údaje / Technical Data:	
Napájení / Voltage	400 V
Motor / Motor	1,1 kW
Rozměry pásu / Band saw blade dimensions	2455 x 0,9 x 27 mm
Rychlost pásu / Band saw blade speed	36/72 m/min
Rozměry stroje / Machine dimensions	1549 x 737x 1054 mm
Hmotnost stroje / Machine weight	280/330 kg

	Maximální rozměry řezaného materiálu Maximum Parameters of the Cut Material		
	■	●	—
0°	230 mm	220 x 220 mm	260 x 110 mm
45°	150 mm	145 x 145 mm	200 x 125 mm
60°	90 mm	85 x 85 mm	
45°(L)	110 mm	110 x 110 mm	160 x 110 mm



K dispozici je široká škála strojů, ručních, poloautomatických i automatických, v případě zájmu nás kontaktujte.

We provide a wide range of manual, semi-automatic or automatic machines. If you are interested in such equipment, please contact us.

PILANA TOOLS a.s.

Nádražní 804, Hulín, 768 24, Česká republika
Tel.: +420 573 328 245, Fax: +420 573 328 141
E-mail: prodej@pilana.cz
www.pilana.cz, www.pilana.sk

PILANA TOOLS a.s.

Nadrazni 804, Hulín, 768 24, Czech Republic
Phone: +420 573 328 250, Fax: +420 573 328 141
E-mail: sales@pilana.cz
www.pilana.com